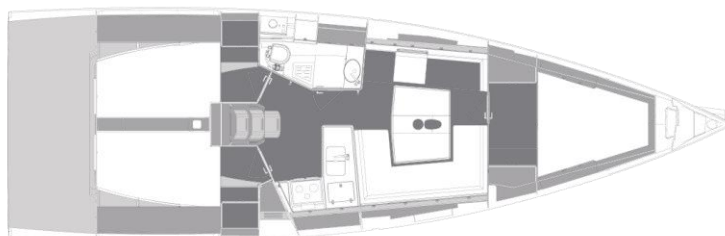


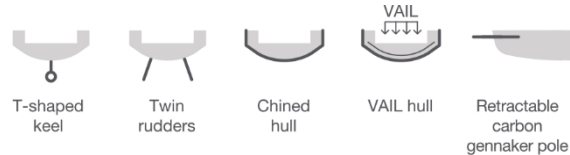
Elan E5

STANDARD 2019 B

SPECIFICATIONS TECHNIQUES

LENGTH OVERALL <i>Longueur hors tout</i>	11.96 m 39'3" ft	ENGINE (standard) ENGINE (option) <i>Puissance moteur(std/options)</i>	28 kW / 38 HP Volvo Penta
HULL LENGTH <i>Longueur de la coque</i>	11.96 m 39'3" ft	AIR DRAFT (incl. antenna) <i>Tirant d'air (avec l'antenne)</i>	19.75 m 64'10" ft
LENGTH AT WATERLINE <i>Flottaison</i>	11.26 m 36'11" ft	MAINSAIL <i>Grand-Voile</i>	52.16 m ² 561'4" sq ft
BEAM MAX <i>Maître bau</i>	3.87 m 12'8" ft	JIB <i>Génois</i>	38.77 m ² 417'3" sq ft
DRAFT (standard) DRAFT (option) <i>Tirant d'eau(std/options)</i>	2.40 m 7'10" ft 2.20 m 7'3" ft 2.40 m 7'10" ft (composite) 1.95m 6'4" ft *	GENNAKER <i>SPI</i>	135.00 m ² 1453'1" sq ft
LIGHT DISPLACEMENT (mLCC) <i>Déplacement</i>	7,767 kg 17,123 lbs	J	4.50 m 14'9" ft
BALLAST (standard) BALLAST (option) <i>Lest (std/options)</i>	2,700 kg 5,952 lbs	P	15.75 m 51'8" ft
WATER CAPACITY <i>Réservoir d'eau</i>	277 liters 73 US gal	E	5.52 m 18'1" ft
FUEL CAPACITY <i>Réservoir de fuel</i>	132 liters 34 US gal	BOAT DESIGN CATEGORY CE	A
		DESIGN	Humphreys Yacht Design & Elan Design Team



EQUIPEMENT STANDARD**CERTIFICATION**

ELAN E5 est livré avec un certificat CE et répond aux exigences de la directive 94/25/CE européenne pour les bateaux de plaisance. Le certificat de catégorie CE class A (voyages illimités océan) est délivré par le Germanischer Lloyd.

CONSTRUCTION

La coque est stratifiée par infusion sous vide ; cette technologie améliore considérablement les propriétés chimiques et la résistance mécanique de la coque. Utilisation de matériaux de haute qualité, gelcoat SVG pour une résistance à l'osmose optimale et finition miroir, construction sandwich, fibre de verre multidirectionnelle sur les côtés de la coque, simple peau sur les parties chargées.

Une puissante structure interne distribue efficacement toutes les charges de la quille et du gréement avec un minimum de flexion de la coque.

Le pont est construit en sandwich, stratification manuelle avec âme en balsa pour une excellente isolation thermique et acoustique. Le pont et le roof sont revêtus d'antidérapant moulé.

Les sièges de cockpit sont revêtus de teck, Une console support des afficheurs électronique est placée au-dessus de la descente.

Le lest de 2m40 performance, en T (en fonte) est en standard.

Double safran.

INTERIEUR

L'intérieur est construit en contreplaqué chêne blond veiné, Le plancher est en stratifié.

CARRÉ

Table de carré rabattable, hublots de roof, 2 panneaux de pont, équipets et étagères au-dessus des dossiers le long de la coque des deux côtés, plafonniers, 2 grands hublots de coque de chaque côté, rideaux sur hublots et occulteurs sur les panneaux de pont.

CUISINE

Cuisine en forme de L, Réfrigérateur 65l à ouverture frontale, cuisinière inox 3 feux avec four,

évier double bac, 1 robinet à eau sous pression, équipets, placards et tiroirs au-dessus et en dessous du plan de travail, hublot ouvrant au-dessus de la cuisine, plafonnier à LED, éclairage à LED sur plan de travail, protection acrylique des projections d'eau entre cuisine et carré, rideaux sur hublots.

SALLE D'EAU

WC marin, lavabo avec mitigeur, eau sous pression, placard sous l'évier, armoire avec miroir, 1 pompe d'évacuation de douche électrique, cabine de douche avec porte plexiglass, 2 plafonniers à LED, panneau de pont ouvrant, hublot ouvrant, rideaux sur hublots.

COIN NAVIGATION

Table à carte pivotante, spot de lecture à LED, étagères, prise USB.

CABINE AVANT

1 couchette double en V, 2 étagères latérales, rangements tribord et bâbord, et sous couchette, lampe de lecture à LED, plafonnier à LED, 3 panneaux de pont flush (2 si l'option 2° salle d'eau est choisie), rideaux sur hublots et occulteurs sur les panneaux de pont.

SALLE D'EAU AVANT (2 si l'option 2° salle d'eau est choisie)

WC marins, lavabo pivotant avec mitigeur rétractable, rangement sous le lavabo, armoire avec miroir, plafonnier à LED, hublot ouvrant, rideaux sur hublots.

CABINES ARRIERES

2 cabines double identiques, rangements sous couchette, étagères latérales, lampes de lecture à LED, plafonnier à LED, 1 panneau de pont flush par cabine, 2 hublots ouvrants dans cockpit dans chaque cabine, rideaux sur hublots.

MAT ET GREEMENT**GREEMENT DORMANT**

Mat SELDEN en aluminium posé sur la quille, gréement fractionné, 2 étages de barres de flèche

poussantes. Bôme SELDEN aluminium, hâte-bas rigide avec vérin à gaz, vérin de pataras mécanique, enrouleur de génois sous le pont Selden Furlex 300TD, gréement dormant inox 1/19.

GRÉEMENT COURANT

1 drisse de GV, 1 drisse de foc, 1 drisse de spi, 2 écoutes de foc, 1 écoute de GV – système en T, 2 écoutes de spi, 1 amure de spi asymétrique, 1 bordure de GV, 2 bossés de ris.

EQUIPEMENT DE PONT

Équipement de pont Harken : 2 winchs de drisse Harken B40.2 sur roof, 2 winchs Harken voiles d'avant B 46.2, 2 winchs d'écoute de GV Harken B40.2 pour système d'écoute en T, rail d'écoute de GV intégré au plancher du cockpit, 2 rails d'écoute de génois avec avale tout réglables du cockpit, 2 jeux de bloqueurs Spinlock, accastillage de spi asymétrique avec bout dehors rétractable carbone, davier démontable, double barre à roue blanche en composite, compas de route, 6 taquets d'amarrage rétractables, balcons inox, chandeliers avec 2 étages de filières, Table de cockpit amovible, Coffres de cockpit, Rangement à bouteille de gaz avec drainage, échelle de bain inox amovible, mains courantes sur le roof, pontets pour ligne de vie sur le pont, cale-pieds pour barreur.

EQUIPEMENT MOTEUR

Moteur Volvo Penta D2-40 sail drive, panneau de commande moteur et manette des gaz dans le cockpit, réservoir de carburant, filtre à carburant avec séparateur d'eau, hélice repliables 2 pales.

INSTALLATIONS

SYSTEME D'EAU

Réservoirs d'eau douce 277L, réservoir à eaux noires 70L, pompe 12 V d'eau douce, pompe de cale électrique centrale avec interrupteur automatique, pompe de cale manuelle dans le cockpit, distribution d'eau chaude, inclut douche de cockpit avec eau chaude.

SYSTEME ELECTRIQUE

Circuit 12 V, panneau de contrôle avec un voltmètre pour les batteries, niveau d'eau douce et de carburant, installation de branchement à quai avec câble 15m, chargeur de batteries 12V- 40A, 1 batterie moteur 12 V AGM 95Ah et 2 batteries service 12 V AGM 95Ah, alternateur sur le moteur, feux de navigation, tous éclairages intérieurs LED.

SYSTÈME DE GAZ

30 mb pression - détendeur avec robinet d'arrêt.

DIVERS

2 manivelles de winch,
2 extincteurs, mâtereau pour pavillon, manuel du propriétaire.

Données publiées et tolérances allouées selon EN ISO 86766, E&O